

多房间应用介绍

Solstice 多房间应用可让会议参与者在同一企业网络上的多个地理位置上协同分享内容。当两个或多个 Pod 设备在多房间应用中同步时，共享内容将显示在应用中的所有与 Pod 设备相连的显示设备上，而不管共享内容的发生位置。

与 3.0 之前的 Solstice 版本一样，用户可以通过减少启动时间和增加团队参与度来提高会议生产力。多房间应用扩展了 Solstice 的协作功能，实现了同一建筑物，校园内甚至跨越全球企业网络的多个会议空间的无缝连接。

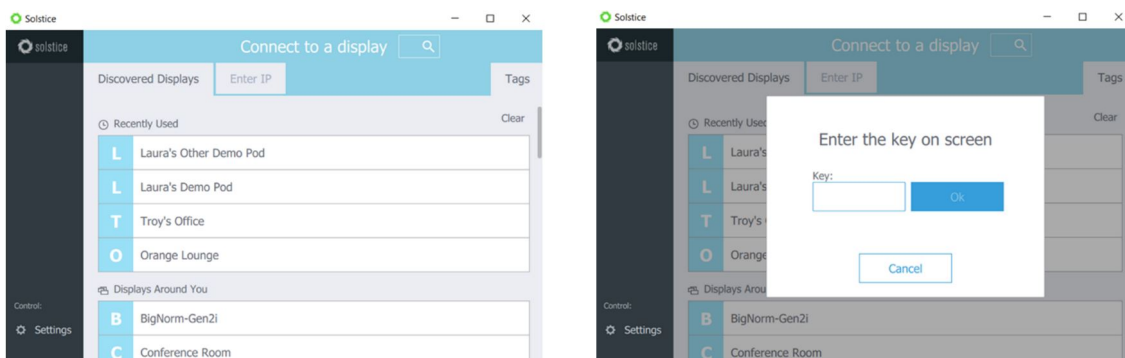
Solstice 多房间应用不需要额外的硬件，Pod 设备需符合 Solstice v3.0 企业版标准。而且，它可以与现有的语音和音频系统以及常见的会议工具（如 WebEx，VoIP 网桥和 GoToMeeting）集成在一起。

系统需求

多房间应用功能需要 Pod 设备符合 Solstice v3.0 企业版标准。Windows 软件版本计划在今年秋季发布。每个用户电脑或移动设备上的 Solstice 客户端程序和 App 也必须更新到 3.0 或更高版本。已经安装了 Solstice 客户端程序的用户在连接到启用多房间应用功能的 Pod 时将被提示自动更新。

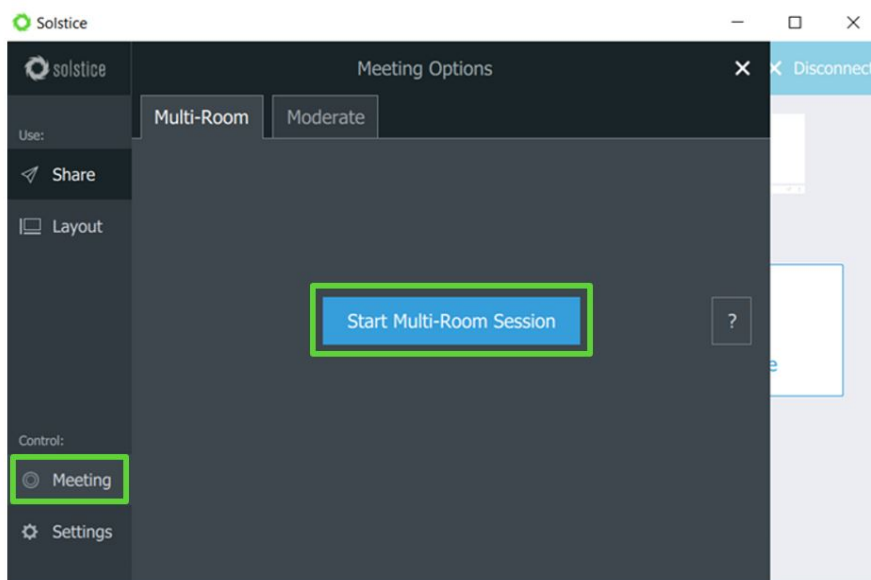
本操作指南假设熟悉配置和使用 Solstice Pod。有关 Pod 的详细信息，请参阅“Solstice Pod 指南”和/或“Solstice 用户指南”。

建立多房间会议

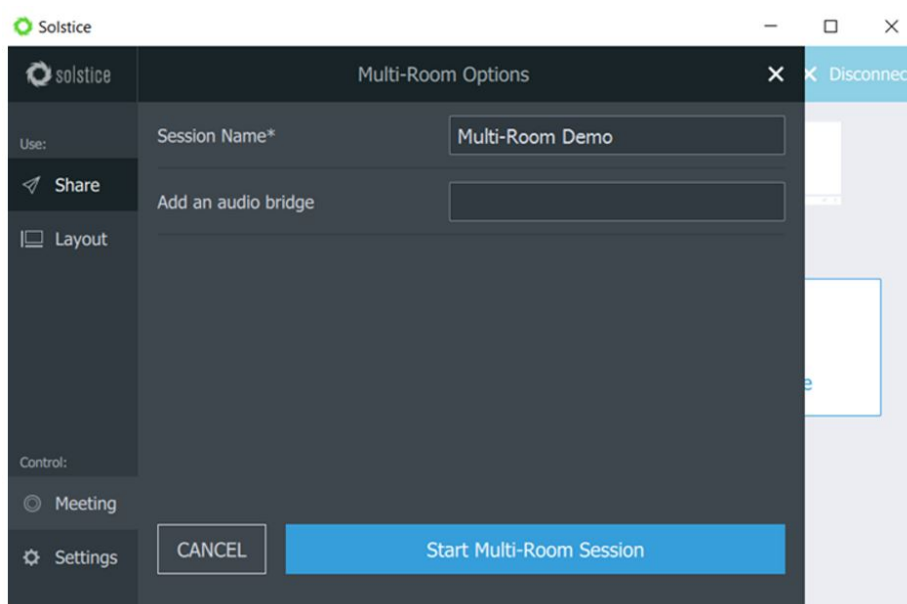


要启动多房间会话，请先按照屏幕上的说明连接到 Pod 设备，然后输入四位数设备登陆码。如果您的 Solstice 客户端不是 3.0 以上版本，则在连接之前，系统将提示您进行更新。

现在是普通的设备连接。要启用多房间，请选择“会议”选项卡，然后单击“启动多房间会话”。



在会话名称字段中命名会议（必需）。

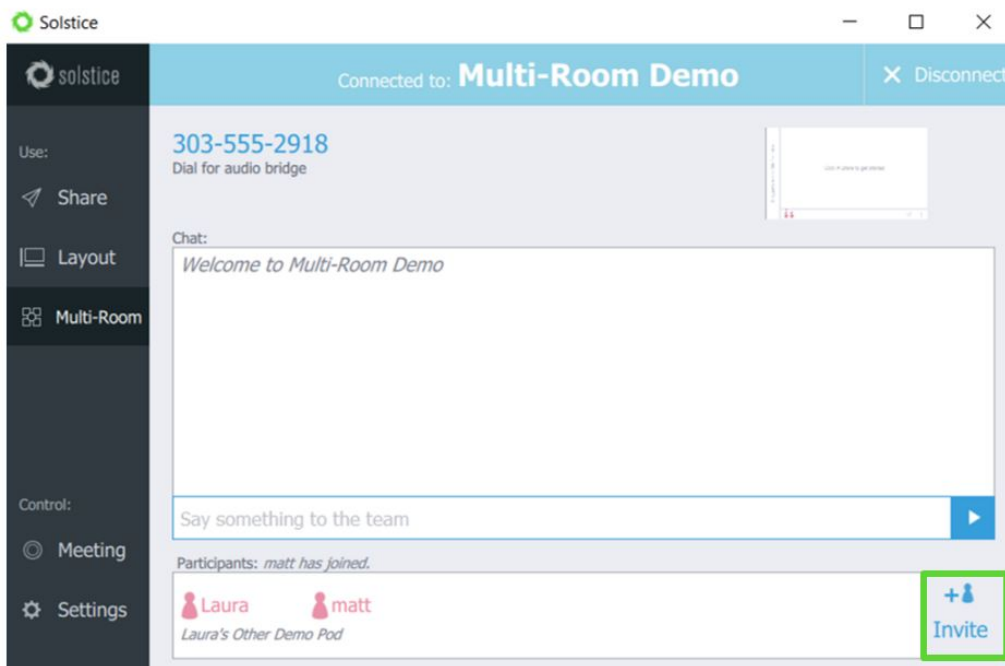


开始会话后，会议名称将在其他用户的 Solstice 设备的可发现列表中显示为正在进行的会议，因此请务必提供适当的会议名称，并避免特定敏感的会议主题。

根据需要添加音频/视频会议信息。该字段可以填充任何类型的音频信息，例如直接电话线，会议桥和 PIN，甚至 VTC 链接。当用户从客户端设备单击音频/视频连接信息时，Solstice 会将其显示给其他参与者并智能分辨它。点击电话号码将从具有呼叫功能的设备自动拨号，另外，Solstice 将自动检测 VTC 链接并启动相应的安装在用户设备上的第三方客户端应用程序（例如 Zoom，Skype，Webex 等）。

当会议名称和音频桥接字段完成后，单击“启动多房间会话”，这样网络上其他位置的用户将可以进行

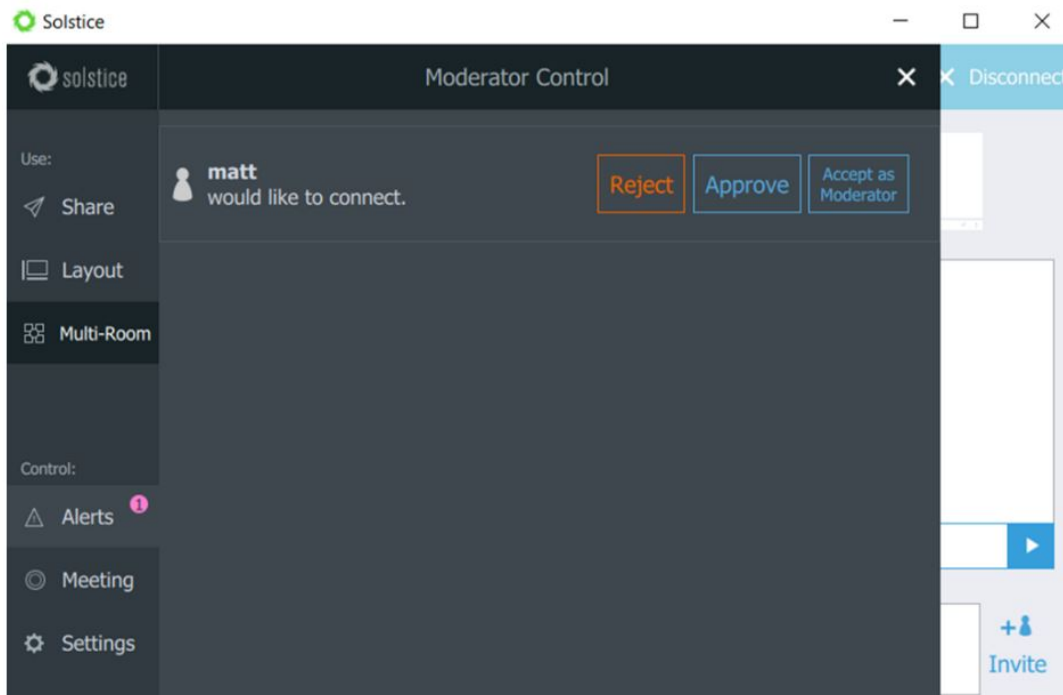
连接。如果其它参与者已经知道了会议安排，可以从他们的位置看到并加入会议，主持人只有在请求加入时才需要批准会议。会议组织者如邀请客人加入会议，主办单位可以通过点击会议屏幕“多房间”部分的“邀请”图标发送邀请。



单击“邀请”图标将打开一个电子邮件窗口，在邮件中已预先填充了会议名称和提供的任何音频/视频会议信息。电子邮件可以发送给任何人。具有网络访问权限的用户将可以使用 Solstice Multi-Room。网络外的用户将无法连接到 Solstice 会议，但是他们能够通过音频/视频会议进行连接和参与。电子邮件中的链接将打开用户的 Solstice 客户端程序中的“会议发现”界面（如果已安装），或者如果尚未安装 Solstice 客户端，则将其引导到安装链接。

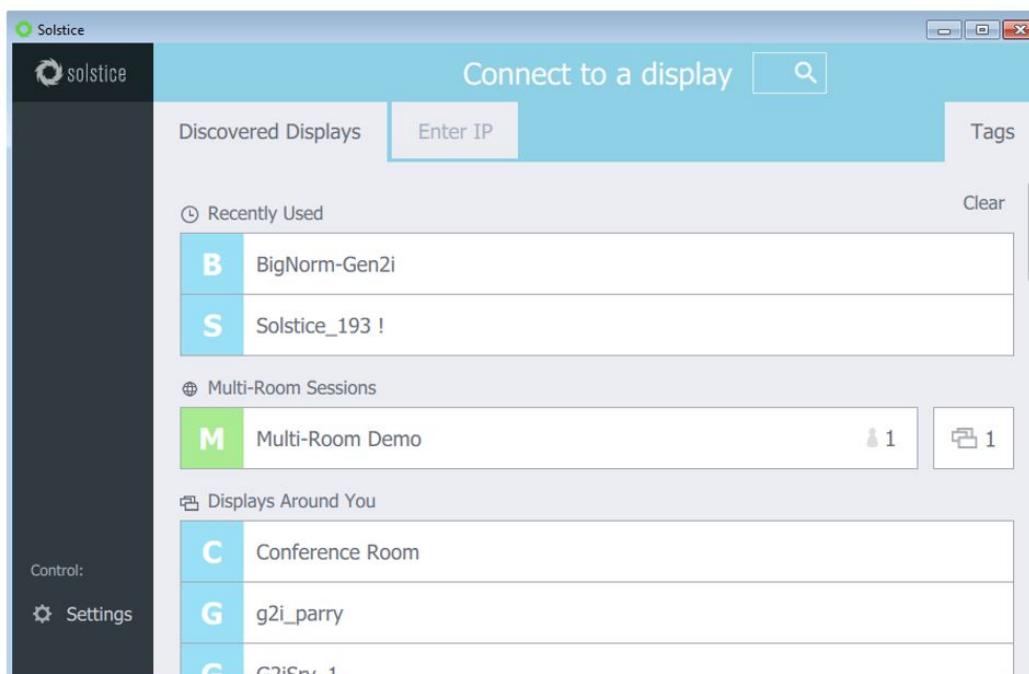


当有人要求加入您的会议时，您将在 Solstice 客户端程序中收到一个警告，您可以批准或拒绝该请求。如果启用主控模式（可选），您还将看到一个选项来接受用户并使其成为主控人，使他们有权批准或拒绝未来的加入和共享请求。

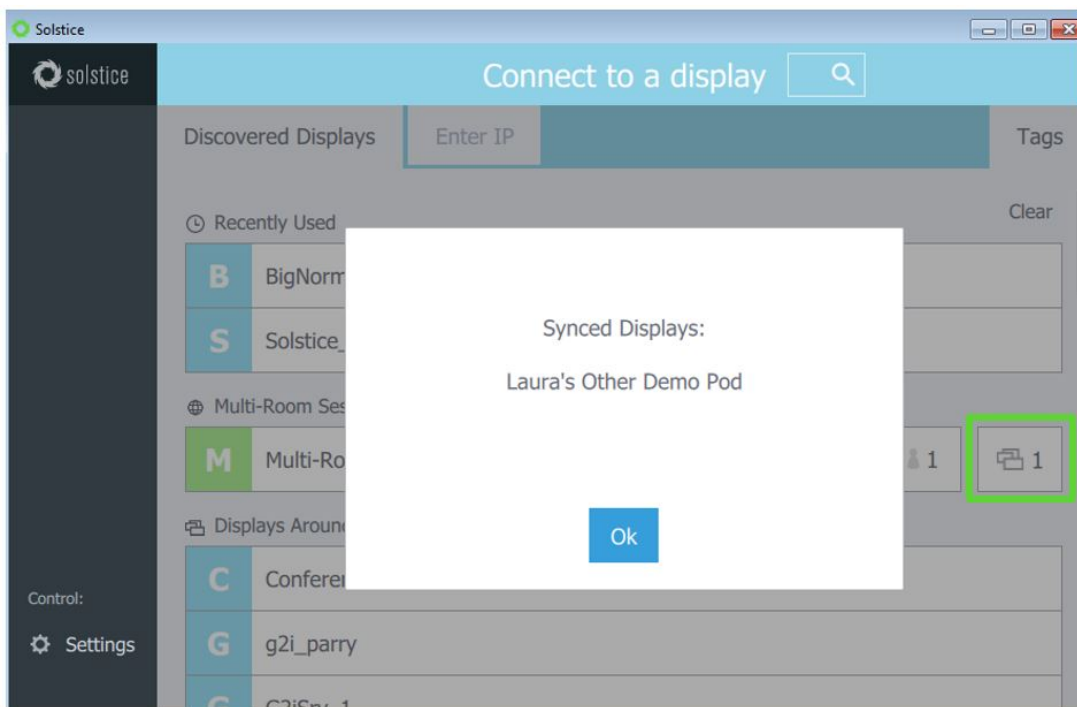


发现和加入进行中的会议

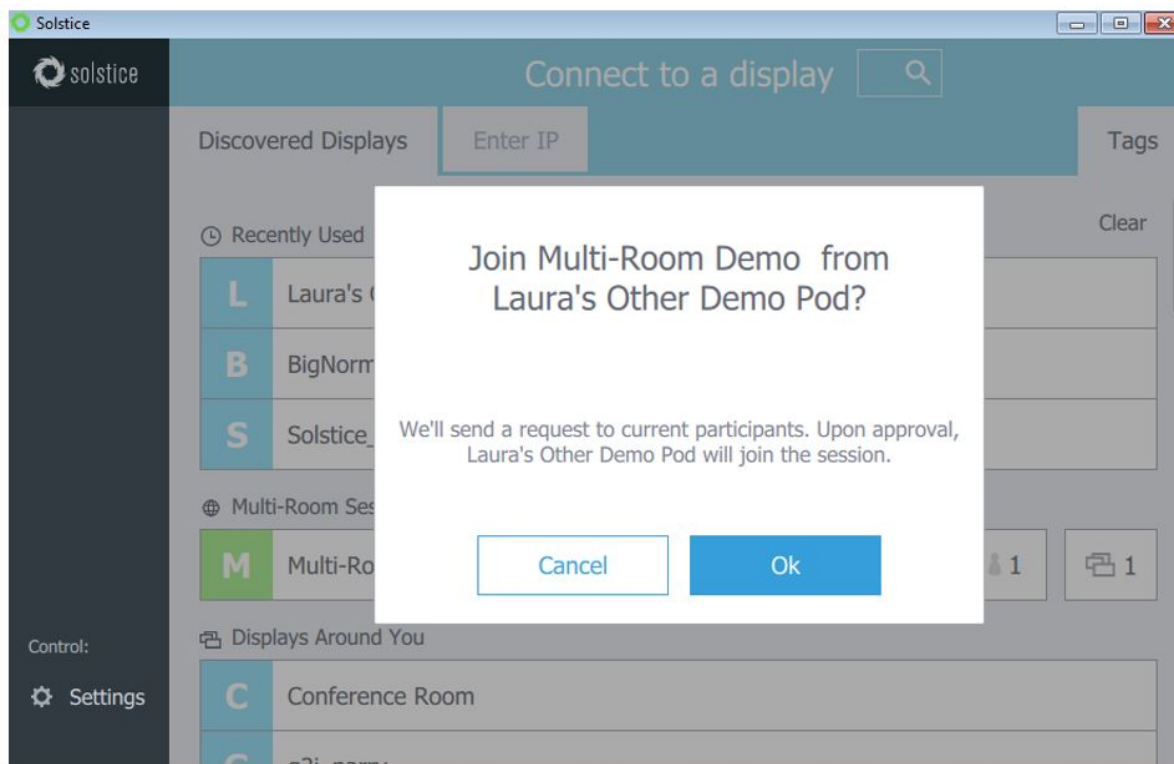
当 Solstice 用户打开他们的客户端程序时，除了可以连接的 Solstice 设备之外，他们还会看到正在进行的 Multi-Room 会话列表。



图片显示了会议的名称，连接的设备数，以及连接设备的位置或名称。



要加入正在进行的多房间会话，请单击会话名称，然后输入要加入房间的显示设备上出现的登陆码。为了安全和认证，请求加入多房间会话时，用户将始终需要输入四位数屏幕键。



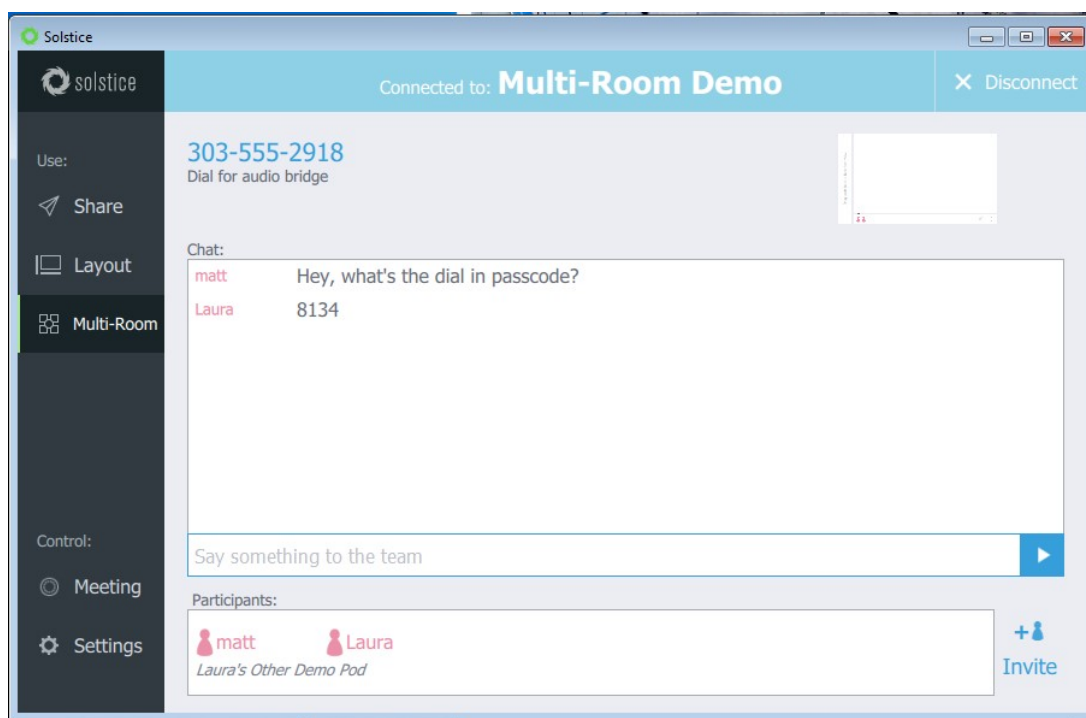
会议主持人将收到您希望从新位置上加入会议的通知，并可以批准或拒绝您的请求。如果请求被批准，会议内容将显示在您的位置，您将能够参与协作共享和控制内容，就像您与其他参与者在虚拟的大空间内。您还将看到一个“多房间应用”标签，此处提供会话信息，聊天和第三方会议信息，如拨入号码或 Zoom 网址。

语音接口和聊天

Solstice 多房间应用旨在与现有的音频和视频会议工具一起运行，提供会议协作内容解决方案，以补充语音和视频会议。Solstice 用户可以轻松地将音频/视频会议信息输入到多个会议室，其他用户在加入会话时可以看到并访问。

会议主持人还可以通过内置的“邀请”选项轻松发送多房间和音频/视频呼入信息给所需的参与者，该选项会使用主持人设备上的默认邮件客户端自动生成电子邮件邀请。

Solstice 多房间应用还自带聊天功能，允许用户在不同的位置根据需要进行协调，特别是当用户无法访问会议音频或尚未拨入电话时。



Q & A

我需要更新我的软件以使用多房间功能？

是。您需要使用 Solstice 3.0 或更高的企业版本，才能使用多房间应用功能。您可以在 Pod 设备的配置面板中或通过 Solstice Dashboard 更新到最新版本。

旧版本的 Solstice 客户端程序可以使用多房间应用吗？

不可以。您需要从 3.0 或更高版本的 Pod 下载新的客户端，或从我们的网站下载。连接到 V3.0 Pod 设备的旧客户端将会提示升级到新版本客户端。

是否需要特殊硬件？

不需要特殊/额外的硬件。Solstice 多房间应用在 3.0 版或更高的企业版 Pod 设备上运行。

多房间应用是否与 Solstice Windows 软件版本兼容？

暂时不可以。现在只有 Pod 设备支持多房间应用功能。支持多房间应用的 Solstice Windows 版计划在 2017 年早些时候推出。

任何人都可以启动多房间应用会话，还是需要特殊版本的客户端？

任一具有 Pod 设备的房间中的任何用户都可以输入屏幕上的登陆码并启动多房间会话。参与者无需特殊版本的客户端，就是在通常连接 Pod 设备的客户端上启动多房间应用功能。

这是否意味着网络上的任何人都可以启动任何名称的多房间会话？这种新功能会不会被滥用？

用户必须在公司网络上进行授权才能连接到 Pod 设备，并且在开始会话之前还需要输入屏幕上的登陆码。这些身份验证步骤确保用户不会从室外连接 Pod 设备。当房间外部无法连接 Pod 设备以保证安全，房间内部的用户会在公司会议规章下正确使用此功能。

多房间应用需要特殊许可吗？

Solstice 多房间应用功能是 3.0 版企业版的一部分。3.0 或更高的企业版 Pod 设备都可以使用多房间应用功能。非企业版 Pod 设备将无法参加多房间会议。普通版 Pod 设备更新到企业版后即可使用多房间应用功能。

多房间应用兼容所有客户端平台（Windows，OSX，Android 和 iOS）？

是。用户可以使用任何支持平台上的 Solstice 客户端连接到多房间会话。

多房间应用支持音频内容吗？如果共享一个视频文件，其他位置的参与者会听到音频配乐吗？

是。多房间应用支持内容音频流。这包括从任何平台上共享的任何内容的音频，如来自 PC 的视频文件，桌面音频以及镜像到会话的 iOS 设备的音频。原生态上，Solstice 不支持语音。但是，用户可以利用其现有的语音和视频会议架构与 Solstice Multi Room 进行集成。

Solstice 多房间应用是否提供语音通话？

不，用户可以在多房间会议中利用现有的语音架构，如视频电话会议软件，手机，会议桥或台式机。这些语音会议系统可以集成到多房间会话中：用户在其 Solstice 客户端中添加语音拨入信息，并且在加入多房间会话时将这些信息提供给参与者。

Solstice 多房间应用如何与现有的 Web 会议架构配合使用？

Solstice 为第三方语音解决方案提供支持，包括网络会议，音频桥和手机。用户将拨入信息放入 Solstice 客户端，允许其他参与者查看并连接到会议音频。例如，通过在 Solstice 客户端中添加 WebEx 链接和 PIN 码，跨多个位置的以内容为中心的会议可以利用 WebEx 进行语音和 Solstice 来进行多线程内容协作。

我公司目前正在多个地区的会议中使用网络会议。为什么要使用 Solstice 多房间应用？

Solstice 多房间应用功能最适合于同一公司参与者之间的会议，此类会议更加需要互动，更多使用多个参与者的内容共享，并且在会议安排上更加灵活。Solstice 多房间应用满足了当今会议文化的需求，这些需求依赖于快速的设置，以及更广泛的参与和使用同步的内容流，从而可以提高生产力水平和满足更准确的决策和规划。如果您希望公司外的参与者加入会议，现有的会议解决方案仍然可以将它们连接到多房间应用中。

我已经在公司中部署了 Solstice，但不想使用多房间应用。可以禁用吗？

可以。多房间应用功能可以从 Solstice Dashboard 程序中禁用。不选择“启用多房间”选项即可。一旦禁用，该功能将不会显示在连接的客户端中，通过 Dashboard 程序才能再次启用。

我如何知道多房间会议可以加入？

使用 Solstice 客户端发现多房间会议，就像您发现 Solstice 设备一样。只需打开 Solstice 客户端即可查看会话列表以及已加入的房间/设备的信息。请注意，用户必须在网络上进行身份验证才能查看发现列表。

任何人都可以参加正在进行的多房间会议吗？

从新位置请求加入会话的用户必须获得已经在会话中的参与者批准。从正在进行的位置加入会话只需要正常的 Solstice 身份验证。

我如何让人不知道我发起的多房间会议？

与用户发现可用于连接的 Solstice 设备的方式相同，用户可以在其客户端中查看正在进行的多房间会话名称。这种透明度意味着对正在进行的会议的有效和实时的反馈，但是在命名关于敏感话题的会议时也应该记住。不管会话名称如何，可以忽略加入多房间会话的不需要的请求。

我可以不使用多房间应用而不启用屏幕上的房间代码？

不可以。当在 Pod 设备上启用多房间应用功能时，屏幕上的代码也会自动启用。这确保用户可以加入会话，也维护了身份验证和安全性。

对于不在同一网络上的用户，他们可以从互联网上的任何地方加入多房间会议吗？

虽然不在同一网络上的外部参与者无法通过 Solstice 将内容直接分享到多房间会议，但外部用户可以利用传统视频会议（VTC）产品桥接到会话中。公司网络上的用户可以通过邀请他们进入 VTC 会议，然后将该应用程序共享到“Solstice Multi-Room”会议，从而将外部用户桥接到会议中。例如，WebEx 电话会议可以由公司用户与多房间会话一起设置，然后公司用户向外部用户发送邀请。然后，内部用户可以将 WebEx 桌面应用程序共享到 Solstice 会话中，外部用户的 WebEx 会在 Solstice 设备中显示。该客人的内容，视频和音频将在多房间会议中分享。

公司网络之外的参与者可以查看和控制 Solstice 会议吗？

不可以。网络外的用户必须使用现有的视频会议服务才能参与。虽然他们的演示文稿和视频可以共享到 Solstice 会话，他们将无法看到其它分享到 Solstice 会话中的内容。

我在有 Pod 设备的房间，想加入一个已经在进行的会议。如何加入？

点击您要加入的会话，然后输入您房间中 Solstice 显示设备上显示的屏幕代码。向会话中添加房间的请求将被发送给已连接在会话中的参与者。一旦请求被批准，房间中的设备和客户端将加入会议。

我发起了一个会话，需要邀请参与者，可以做到吗？

是！当会话正在进行中，任何人都可以通过点击 Solstice 客户端的“多房间”选项卡中的“邀请”链接来邀请其他参与者。该按钮打开客户端设备上的默认电子邮件应用程序，并预先填充电子邮件消息，其中包含会议标题和音频桥信息。电子邮件中包含一个 URL，当单击时将自动为同一网络上的任何人启动 Solstice 客户端，并将其加入会话。

我知道没有 Solstice 客户端的用户可以通过在 Web 浏览器中输入 Pod 的 IP 地址来获得客户端，但是如果多房间会话已经在进行中，而需要获取客户端则会发生什么？

即使会话已经进行中，用户也可以在房间中输入显示的 IP 地址。该网页将给予用户下载客户端并加入会话的选项，与通常 Solstice 设备允许用户下载客户端并进行连接方式相同。

如何知道谁加入了多房间会议？

Solstice 用显示屏幕底部的小人偶图标（Meeples）来表示谁加入了。当一个显示设备加入了多房间会议时，这些图标将按位置进行分组。此外，用户客户端的“多房间”选项卡将显示参与者的更多详细信息。

我能使用主控模式来控制多房间会话吗？

可以。多房间应用中主控模式的操作方式与普通 Solstice 会话一样。除了批准加入会议的新房间，主持人还可以接受/拒绝个人用户连接，可以在将内容分享之前预览内容，并接受/拒绝新内容进入会议。唯一的区别是，在多房间会议中，批准请求会提供有关用户所在位置的附加信息。

我想使用日历邀请安排定期发生的会议。我可以用多房间应用来完成吗？

是。我们建议您在日历中的邀请中包含您将创建的“多房间”会议的名称，以便用户在会议时知道客户要查找的会议。Solstice 客户端将会识别一个常用的会议名称，并在每次要开始会议时自动填写它。然后，日历上有会议的参与者可以在适当的时间启动其 Solstice 客户端，在客户端发现列表中查找会议名称，然后单击加入。

有多少用户可以参加多房间会议？

参与人数仅与参与会议的 Pod 设备有关。例如，如果两个房间在会议中，并且每个房间都配备了 SGE Pod（四用户版本），则最多八个用户可以参加会议。如房间配备的是无限用户版 Pod 设备，则参与人数可以是无限量的。

在多房间会话中，如何断开特定的房间？

在屏幕配置面板中选择房间名称，打开房间，并选择“断开连接”。

我使用 Solstice 标签功能快速过滤在客户端看到的设备列表显示（例如，仅在工程部门显示）。我还可以使用标签过滤 Multi-Room 会话吗？

是。多房间会话继承了发起会话的 Pod 设备的 Tag 集。如果 Pod 标记了“工程”标签，则从该 Pod 发起的任何会话也将携带“工程”标签。通过该标签过滤其发现列表的用户将只看到具有该标签的设备和会话。

如何断开会话连接？

在客户端中点击“断开连接”按键即可，与通常断开 Solstice 设备连接相同。以与从 Solstice 显示屏断开连接的方式单击客户端中的断开连接按钮。