



无线影音传输设备

GWHDKIT11

使用指南

感谢您购买本公司的电子产品！

在您使用本产品之前，

请仔细阅读说明书，并妥善保管，以备参考。

无线 • 互联 • 分享

产品简介：

GWHDKIT11 是一款从美国原装进口的应用 5.8GHz 频段高速 WiFi 技术的无线影音传输设备。它由发射器 (Tx) 和接收器 (Rx) 组成，发射器连接高清影音信号源，如笔记本电脑、高清播放器或蓝光 DVD 等，接收器连接具有 HDMI 接口的投影仪、高清电视、显示器或一体机等显示设备，通过无线方式将信号源的影音内容高质量高稳定无损耗无延迟的传输到显示设备，实现影音分享和多屏互动的功能。

产品图片：

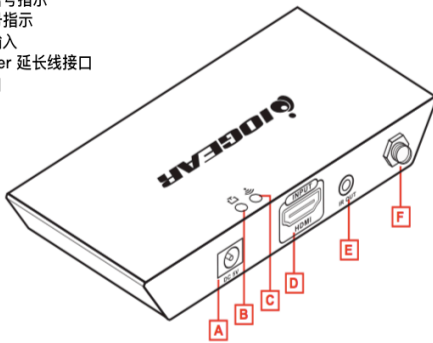


- 无线传输达 50 米
- 即插即用，无需驱动
- 支持高质视频 1080P
- 红外遥距控制信号源

接口介绍：

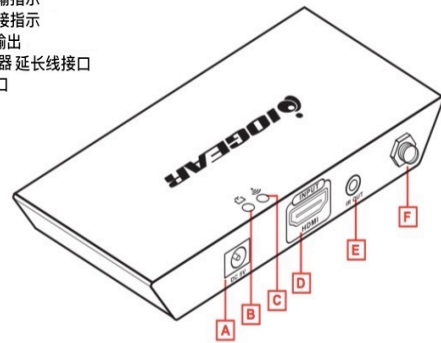
发射器 (标有 Tx)

- A. 电源输入
- B. HDMI 信号指示
- C. 无线信号指示
- D. HDMI 输入
- E. IR Blaster 延长线接口
- F. 天线接口



接收器 (标有 Rx)

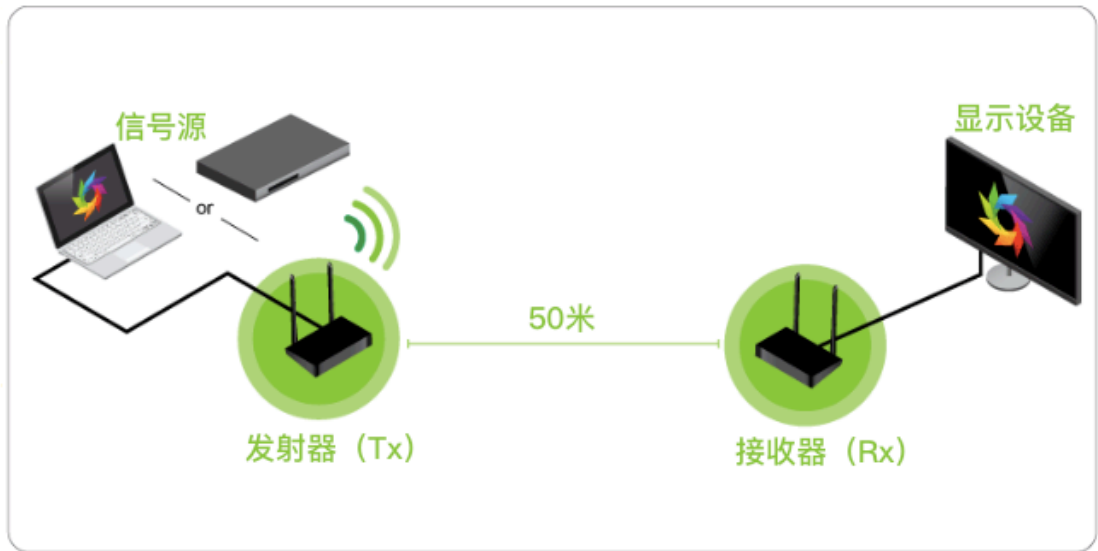
- A. 电源输入
- B. 数据传输指示
- C. 无线连接指示
- D. HDMI 输出
- E. IR 接收器 延长线接口
- F. 天线接口



包装清单：

- 1 * HDMI 发射器 (Tx) ; 1 * HDMI 接收器 (Rx) ;
- 1 * IR Blaster 延长线 (Tx用) ; 1 * IR 接收器 延长线 (Rx用) ;
- 2 * 天线 ; 2* 5V/2A 电源适配器
- 1 * Quick Start Guide; 1 * 中文操作指南 ; 1 * 保修卡

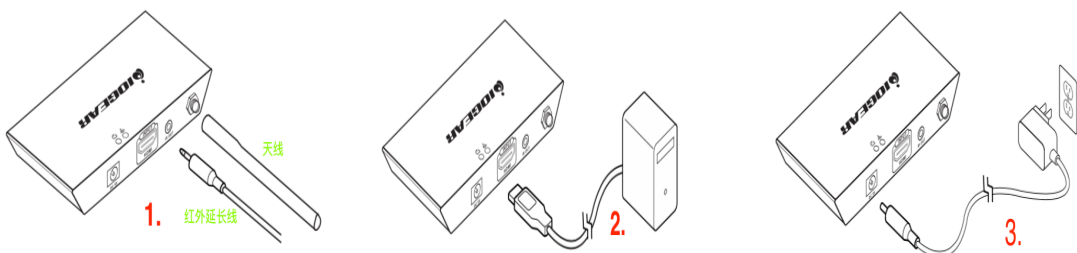
连接示意：



开始使用：

本产品使用非常简单，即插即用，无需安装任何驱动。按照以下步骤正确连接后，即可体验无线影音分享。

1. 安装天线至接收器。如需要，连接 IR 接收器延长线至相应接口。
2. 用随机带的 HDMI 线，一端插在接收器的 HDMI 输出接口，一端插在显示设备（如投影机）的 HDMI 输入接口。
3. 用随机带的电源适配器，一端插在接收器的电源输入接口，一端插在电源插座上。
4. 安装天线至发射器。如需要，连接 IR Blaster 延长线至相应接口。
5. 用随机带的 HDMI 线，一端插在发射器的 HDMI 输入接口，一端插在信



号源（如笔记本电脑）的

HDMI 输出接口。

6. 用随机带的电源适配器，一端插在发射器的电源输入接口，一端插在电源插座上。
7. 等待无线信号连接。完成后，发射器和接收器的无线信号指示灯会常亮。此时，信号源的内容应该已经投屏到显示设备上。

注：传输距离可能因环境而异。视距路径上如钢铁，混凝土，砖和玻璃等材料可能导致传输距离缩短或信号丢失。

技术参数：

- 视频支持：支持达 1080P@60Hz 节目源
- 视频速率：达 10.2Gbps
- 音频支持：PCM
- 无线频率：5.8GHz
- 红外频率：20-60KHz
- 产品功耗：发射器<7W; 接收器<5W
- HDMI 标准：HDMI 1.3 / HDCP
- 传输距离：可达 50m (视距)
- 设备接口：发射端: 1*HDMI in; 1* IR out; 1*DC in; 接收端: 1*HDMI out; 1* DC in; 1* IR in
- 工作温度：0°C ~+40°C
- 设备尺寸：发射端 – 120 * 80 * 23mm ; 接收端 – 120 * 80 * 23mm
- 电源供应：5V/2A 电源适配器



上海睿浩无线科技有限公司

地址：上海市静安区江宁路495号703室

电话：021-6240 0900

免费服务热线：400-086-0605



更多睿浩公司和产品信息，请关注公司微信公众号

* IOGEAR™ 为美国IOGEAR Inc.公司商标。睿浩公司为其中国区总经销商。

* Rayhunt™ 为上海睿浩无线科技有限公司商标

* 更多应用指导请浏览公司网站 www.rhwireless.com

无线 • 互联 • 分享